



**ElfenauPark**

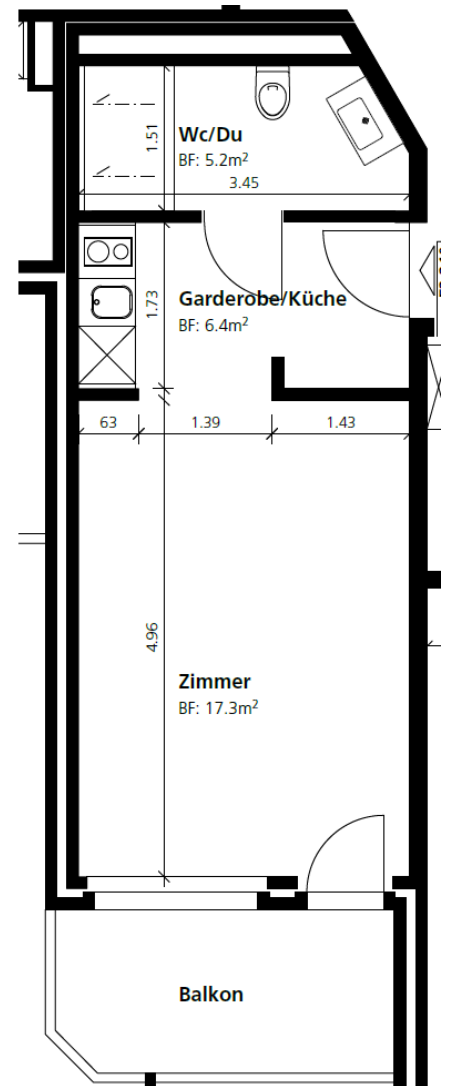
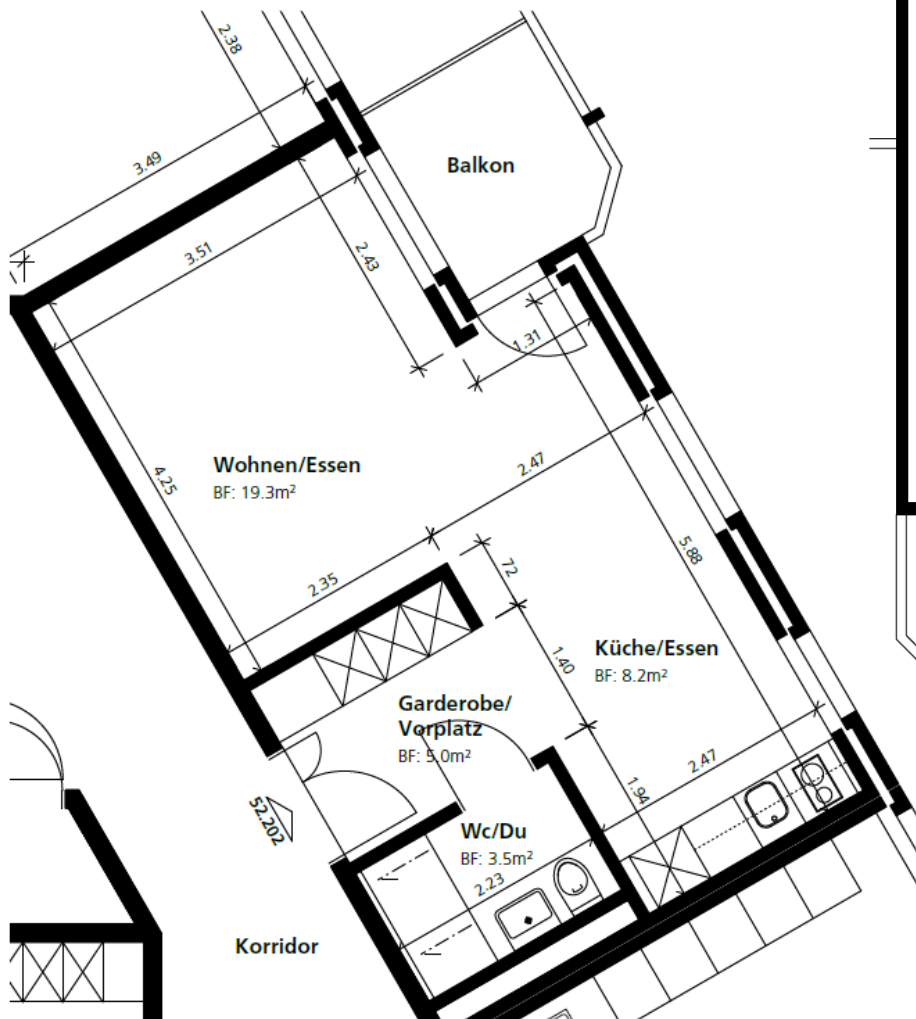
Wohnen | Kultur | Restaurant

## 1-1½-Zimmer-Wohnungen

Der ElfenauPark verfügt über 35 verschiedene 1-1½-Zimmer-Wohnungen in der Preisklasse von CHF 3600 bis CHF 4600.

Die genauen Preise errechnen sich je nach Wohnungsgrösse, Besonnung und Lage.

Bei den abgebildeten Grundrissen handelt es sich um Beispiele.





**ElfenauPark**

Wohnen | Kultur | Restaurant

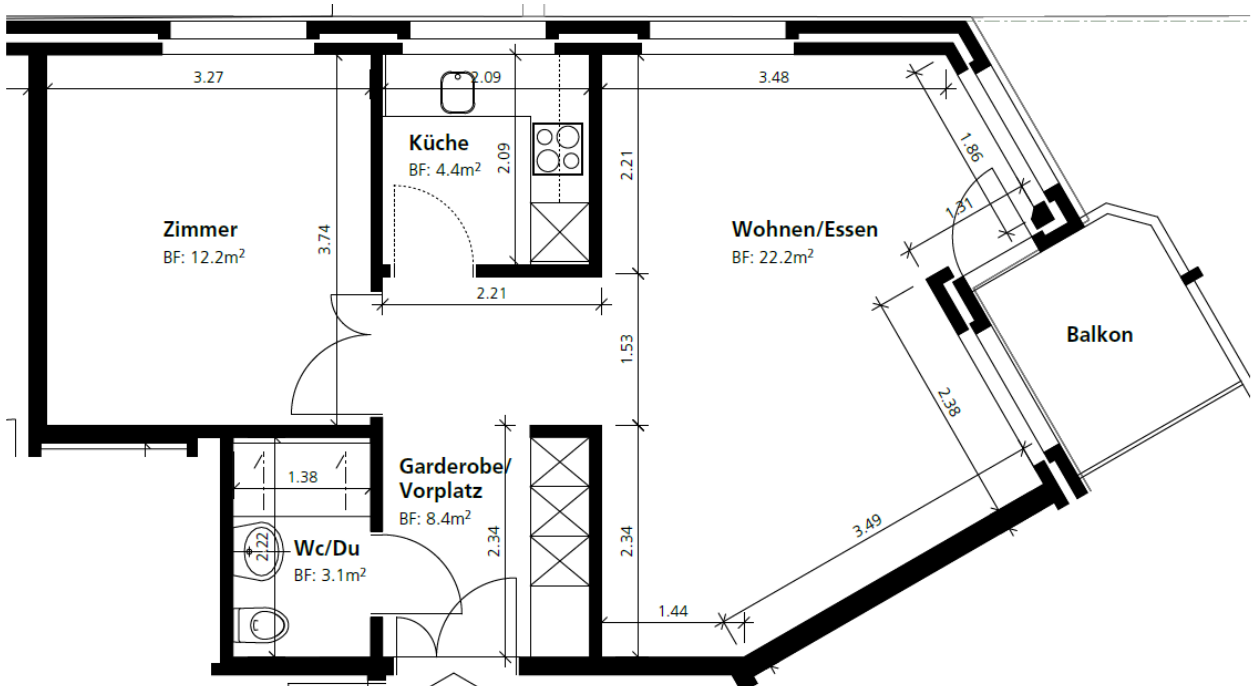
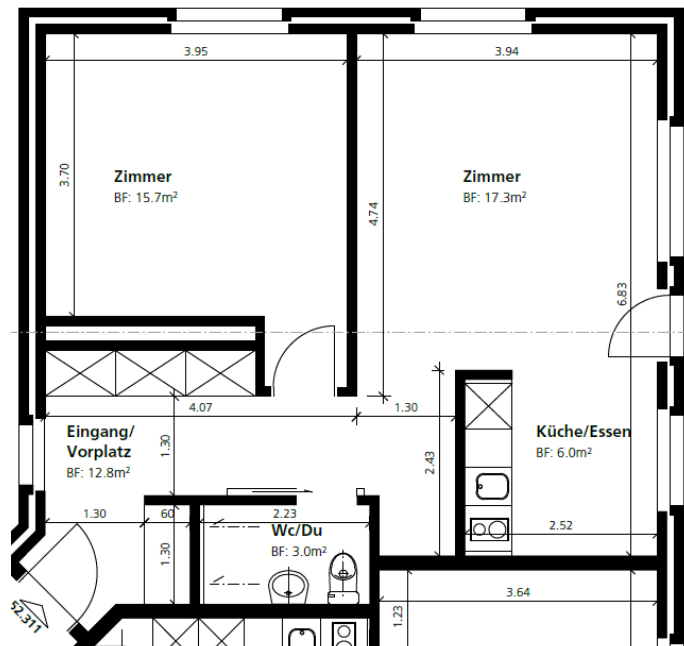
## 2-2½-Zimmer-Wohnungen

Der ElfenauPark verfügt über 55 verschiedene 2-2½-Zimmer-Wohnungen in der Preisklasse von CHF 4400 bis CHF 5600.

Bei Belegung durch zwei Personen verrechnen wir zusätzlich CHF 500 pro Monat.

Die genauen Preise errechnen sich je nach Wohnungsgrösse, Besonnung und Lage.

Bei den abgebildeten Grundrissen handelt es sich um Beispiele.





**ElfenauPark**

Wohnen | Kultur | Restaurant

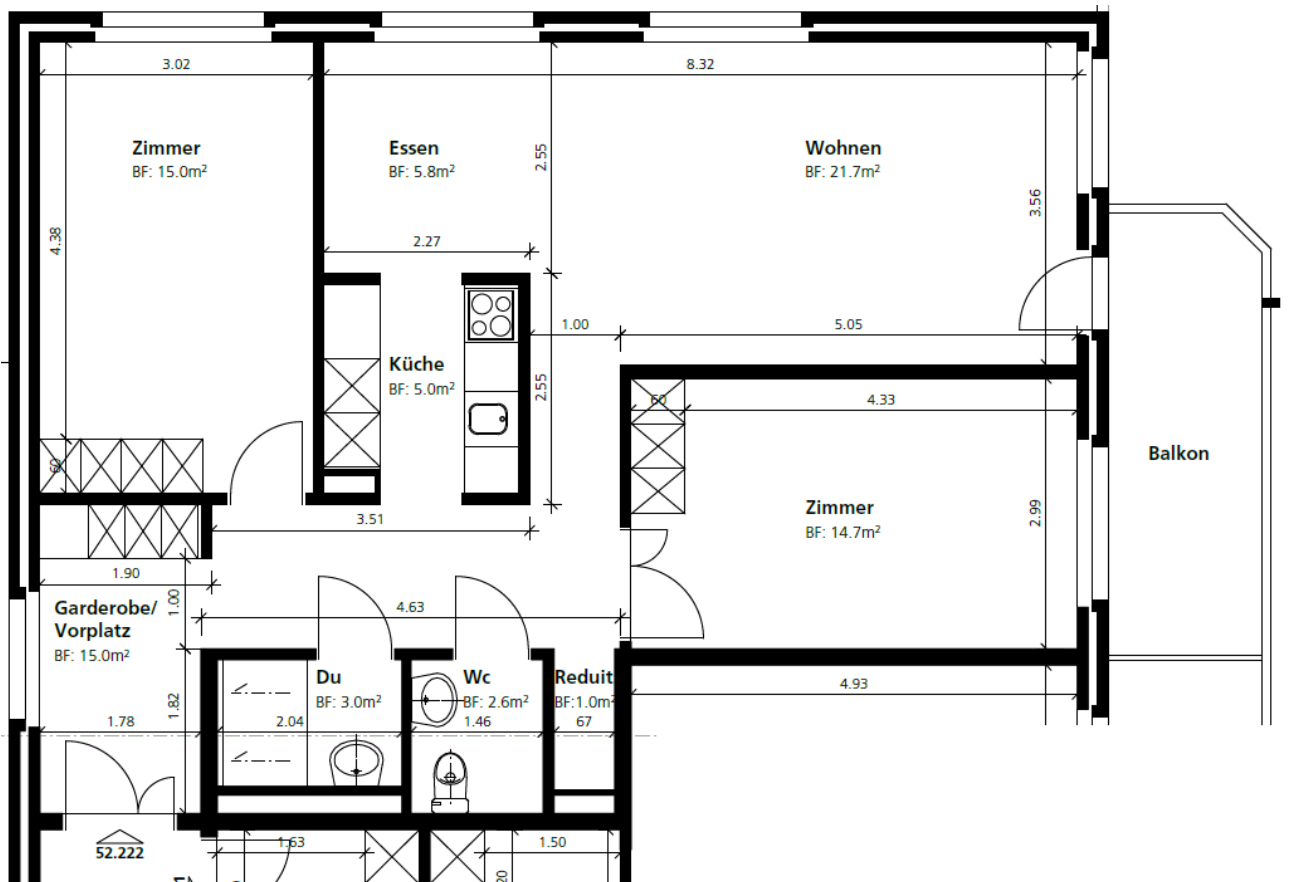
## 3-4<sup>1</sup>/<sub>2</sub>-Zimmer-Wohnungen

Der ElfenauPark verfügt über 32 verschiedene 3-3<sup>1</sup>/<sub>2</sub>- und 4 4<sup>1</sup>/<sub>2</sub>-Zimmer-Wohnungen in der Preisklasse von CHF 5100 bis CHF 6900.

Bei Belegung durch zwei Personen verrechnen wir zusätzlich CHF 500 pro Monat.

Die genauen Preise errechnen sich je nach Wohnungsgrösse, Besonnung und Lage.

Beim abgebildeten Grundriss handelt es sich um ein Beispiel.



# Ferienzimmer mit Betreuung

Für Ihren temporären Aufenthalt bietet Ihnen der ElfenauPark eine gemütliche 1-Zimmer-Wohnung mit Kochgelegenheit. Alle Angebote sind mit oder ohne Pflege möglich.

## Ideales Zuhause auf Zeit

- Nach Spital- oder Reha-Aufenthalt
- Zur Entlastung von Angehörigen
- Zum Probewohnen
- Für Ferienaufenthalte

## Leistungen zu einem Tagespreis von CHF 180

- Unterkunft in der möblierten Wohnung
- 1 Hauptmahlzeit pro Tag
- 24h-Notfallbereitschaft
- Krankenmobilen (Rollator, Rollstuhl usw.)
- Auskunftsdienst und Beratung
- Zimmerreinigung
- WLAN
- Unterhaltungs- und Kulturangebote

Zudem befinden sich eine Arztpraxis, eine Physiotherapie, eine Podologie sowie ein Coiffeur im Haus.

Mindestaufenthalt 21 Tage. Einmalige Eintrittspauschale von CHF 250 für administrative Belange. Für Ihre Anmeldung und allfällige Fragen wenden Sie sich bitte an unser Team Wohnungsvermietung, Telefon 031 356 36 35 oder [barbara.zuber@elfenaupark.ch](mailto:barbara.zuber@elfenaupark.ch).



**ElfenauPark**

Wohnen | Kultur | Restaurant

# Dienstleistungspreise

## **Pflege**

Die Leistungen der Pflege werden je nach Bedürftigkeit nach Spitex-Tarifen oder nach dem BESA Leistungskatalog abgerechnet. Der Leistungsempfänger muss bei beiden Abrechnungsarten einen Selbstbehalt gemäss kantonalen Richtlinien tragen.

## **Nicht krankenkassenpflichtige Pflege- und Betreuungsleistungen**

pro Stunde CHF 65.00

## **Hauswirtschaftliche Leistungen in der Wohnung**

pro Stunde CHF 50.00

## **Zusätzliche Reinigung der Wohnung**

pro Stunde CHF 48.00

## **Technischer Dienst**

pro Stunde CHF 60.00

## **Wohnungsräumungen**

pro Stunde CHF 75.00

## **Entsorgung**

nach Aufwand

## **Auto-Einstellhallenplatz**

pro Monat CHF 120.00

## **Frühstück in der Wohnung gross | klein**

CHF 12.00 | 8.50

## **Lieferung der Mahlzeiten in die Wohnung pro Mahlzeit**

CHF 5.00

## **Menü am Mittag im Restaurant**

ab CHF 15.50

## **Abendessen im Restaurant gross | klein**

CHF 16.80 | 13.80

## **Hauptmahlzeiten im Speisesaal**

inbegriffen

## **Vegetarisches Essen, Schonkost**

kein Zuschlag

## **Rückvergütung für Hauptmahlzeit**

CHF 8.00

Welche gleichentags bis 10.00 Uhr abgemeldet wurden

Verlangen Sie die Broschüre «Gastronomie im ElfenauPark» am Empfang

## **Einmalige Eintrittspauschale**

CHF 250.00